

# Interessengemeinschaft historische Baumaschinen e.V.

---

## Vorbemerkungen Neubau Sanitäranlagen IghB

### **Auftraggeber**

Der Auftraggeber ist die Interessengemeinschaft historische Baumaschinen e.V., vertreten durch den geschäftsführenden Vorstand, dieser vertreten durch den Vorsitzenden Stefan Materna  
Postanschrift: Robert-Koch-Str. 4, 68753 Waghäusel

### **Lage der Baustelle**

Die Baustelle befindet sich in 68753 Waghäusel, Triebstraße 34b

### **Vertragsgrundlage**

Grundlage des Vertrags ist das BGB in allen Teilen.

### **Gewährleistung**

Die Gewährleistungsdauer beginnt mit dem Tag der Abnahme und beträgt fünf Jahre. Die Abnahme muß vor Ort mit beiden Parteien erfolgen. Fiktive Abnahme ist ausgeschlossen. Es muß ein schriftliches Abnahmeprotokoll erstellt werden.

### **Preisstellung und Abrechnung**

Die Preise verstehen sich frei Baustelle als fix und fertige Leistungen. Nicht ausgeschriebene Nebenleistungen sind in die Einheitspreise zu kalkulieren.

Strom, Wasser- und Abwasser werden vom Auftraggeber kostenfrei beigestellt.

Gerüste und die Baustelleneinrichtung sind in die Leistungen als Nebenleistungen einzukalkulieren.

Das Angebot muß den Netto-Betrag, die ausgewiesene MwSt. und Brutto-Betrag enthalten.

Abschlagsrechnung für nachgewiesene abgeschlossene Leistungen sind möglich.

Rechnungsschluß ist der 18. eines Monats. Rechnungen, welche bis zu diesem Datum prüfbar eingereicht sind können innerhalb 14 Tage bezahlt werden.

Die Schlußrechnungen müssen prüfbar aufgestellt werden.

### **Angebotsstellung**

Die Angebotsstellung hat nach den Ausschreibungen der entsprechenden Gewerken zu erfolgen. Sondervorschläge für günstigere Ausführung sind erwünscht und als separates Angebot zu erarbeiten.

Vor Angebotsabgabe ist eine Ortsbesichtigung zwingend erforderlich. Diese wird bei der Vergabe berücksichtigt. Angebotsabgabe schriftlich an:

Interessengemeinschaft historische Baumaschinen e.V.

c/o Stefan Materna

Robert-Koch-Str. 4

68753 Waghäusel

oder per mail an:

[bau@ighb.de](mailto:bau@ighb.de)

### **Termine:**

Veröffentlichung:	21.09.2022
Angebotsabgabe:	04.10.2022
Vergabe bis:	10.10.2022
Ausführungsbeginn:	schnellst möglich
Ausführungsende:	30.11.2022

## Leistungsverzeichnis Gipser- und Trockenbauarbeiten

Die IghB plant den Neubau von Sanitärräumen. Dabei müssen die Räume entsprechend verputzt werden. Dabei werden die Naßräume gefliest, der Umkleideraum bekommt einen Putz mit Sichtfläche. Gleiches gilt für den Aussenputz. Da der Baukörper zweiseitig an bestehende Wände angebaut wird, müssen nur zwei Seiten mit Aussenputz versehen werden. Der Baukörper befindet sich in einer ungeheizten Halle. Die Anforderungen für den Aussenputz sind daher die gleichen wie für den Putz des Umkleideraums. Die Raumöffnungen werden generell übermessen.

In einem zweiten Schritt wird das OG verputzt. Dies ist im LV als gesonderte Position versehen und muß auch separat abgerechnet werden.

### 1. Umkleideraum 4,52 m x 2,99 m, Raumhöhe 2,50 m

Sichtbarer Putz:

Gips-Leichtputz, MG P IV nach DIN 18550, Bezeichnung B4 / 50 / 2 nach DIN EN 13279-1, auf Mauerwerk nach DIN 1053 oder vorbehandelten Beton nach DIN 1045, im Mittel 10 mm dick auftragen, eben und fluchtrect verziehen.

Wandhöhe: 2,5 m Oberfläche: Q2 - abgezogen

Produkt: Knauf MP 75 L

Farbton Weiß

Gesamtfläche 37,5 m<sup>2</sup>

pauschal

### 2. Sanitärräume

Putzraum 1,0 m x 2,91 m, Raumhöhe 2,50 m

WC Herren 2,15 m x 1,61 m, Raumhöhe 2,50 m

WC Damen 1,57 m x 1,61 m, Raumhöhe 2,50 m

WC Behinderten/Dusche 2,66 m x 2,78 m, Raumhöhe 2,60m

Kalk-Zement-Unterputz der MG P II/CS II nach DIN 18550/DIN EN 998-1, wasserabweisend, auf Mauerwerk nach DIN 1053,  $\geq 10$  mm dick auftragen, eben und fluchtrect verzogen, nach dem Ansteifen nachgeschabt. Standzeit: pro mm Putzdicke / 1 Tag.

Wandhöhe: 2,6 m

Oberfläche: Q1 - abgezogen

Produkt: Knauf UP 210(s)

Gesamtfläche 41,25 m<sup>2</sup>

pauschal

### 3. Aussenputz EG

Sichtbarer Putz:

Gips-Leichtputz, MG P IV nach DIN 18550, Bezeichnung B4 / 50 / 2 nach DIN EN 13279-1, auf Mauerwerk nach DIN 1053 oder vorbehandelten Beton nach DIN 1045, im Mittel 10 mm dick auftragen, eben und fluchtrect verziehen.

Wandhöhe: 2,5 m Oberfläche: Q2 - abgezogen

Produkt: Knauf MP 75 L

Farbton Betongrau

Gesamtfläche 37,5 m<sup>2</sup>

pauschal

# Interessengemeinschaft historische Baumaschinen e.V.

---

## 4. Herstellen von Leichtbauwänden (Eventualposition ohne Grundbeauftragung)

Ausführung als Trennwände zwischen den Toiletten und Duschbereich, Raumhöhe 2,5m  
Tragkonstruktion aus verzinkten U-Profilen, 100mm als vertikale Ständer mit horizontaler Aussteifung.  
Verstärkung im Bereich der Toiletten, Urinale und Waschbecken  
Wärmedämmung aus Steinwolle-Dämmplatte Klasse A1  
Beidseitig beplankt mit gegen Feuchtigkeit imprägnierte Gipskartonplatten 12,5mm zur Aufnahme der Fliesen.

Die Montage der Leichtbauwände ist mit der Elektrofirma abzustimmen

Leichtbauwände ca. 20,75 m<sup>2</sup> pauschal

## Auf Separate Rechnung im Zuge der Baumaßnahmen:

## 5. Mehrzweckraum 4,52 m x 2,99 m, Raumhöhe 2,50 m (Eventualposition ohne Grundbeauftragung)

Sichtbarer Putz:  
Gips-Leichtputz, MG P IV nach DIN 18550, Bezeichnung B4 / 50 / 2 nach DIN EN 13279-1, auf Mauerwerk nach DIN 1053 oder vorbehandelten Beton nach DIN 1045, im Mittel 10 mm dick auftragen, eben und fluchtrecht verziehen.

Wandhöhe: 2,5 m Oberfläche: Q2 - abgezogen

Produkt: Knauf MP 75 L

Farbton Weiß

Gesamtfläche 57,5 m<sup>2</sup> pauschal

## 6. Aussenputz OG (Eventualposition ohne Grundbeauftragung)

Sichtbarer Putz:  
Gips-Leichtputz, MG P IV nach DIN 18550, Bezeichnung B4 / 50 / 2 nach DIN EN 13279-1, auf Mauerwerk nach DIN 1053 oder vorbehandelten Beton nach DIN 1045, im Mittel 10 mm dick auftragen, eben und fluchtrecht verziehen.

Wandhöhe: 2,5 m Oberfläche: Q2 - abgezogen

Produkt: Knauf MP 75 L

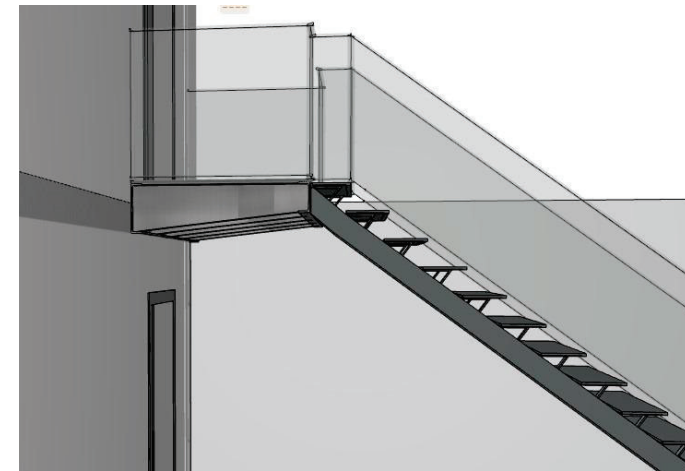
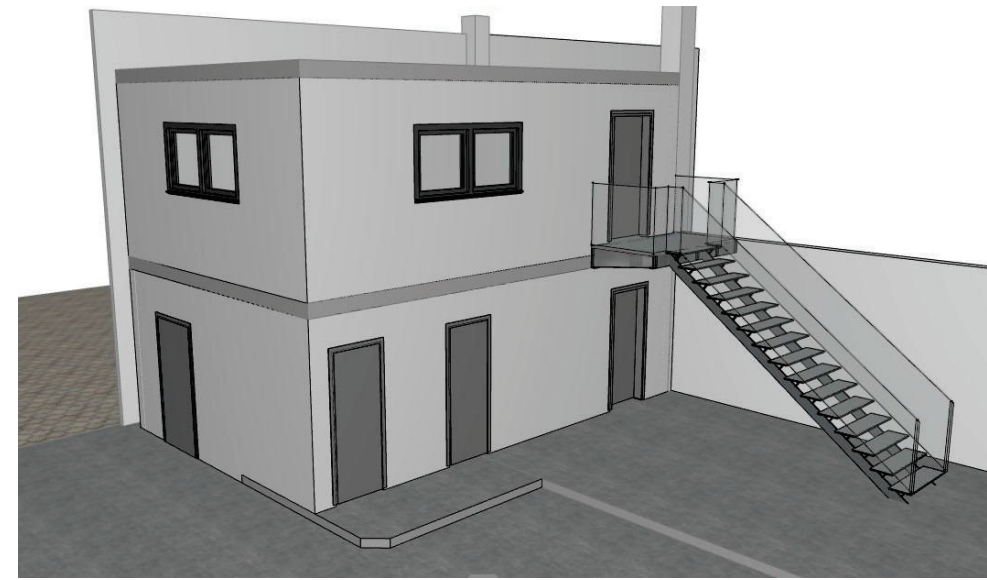
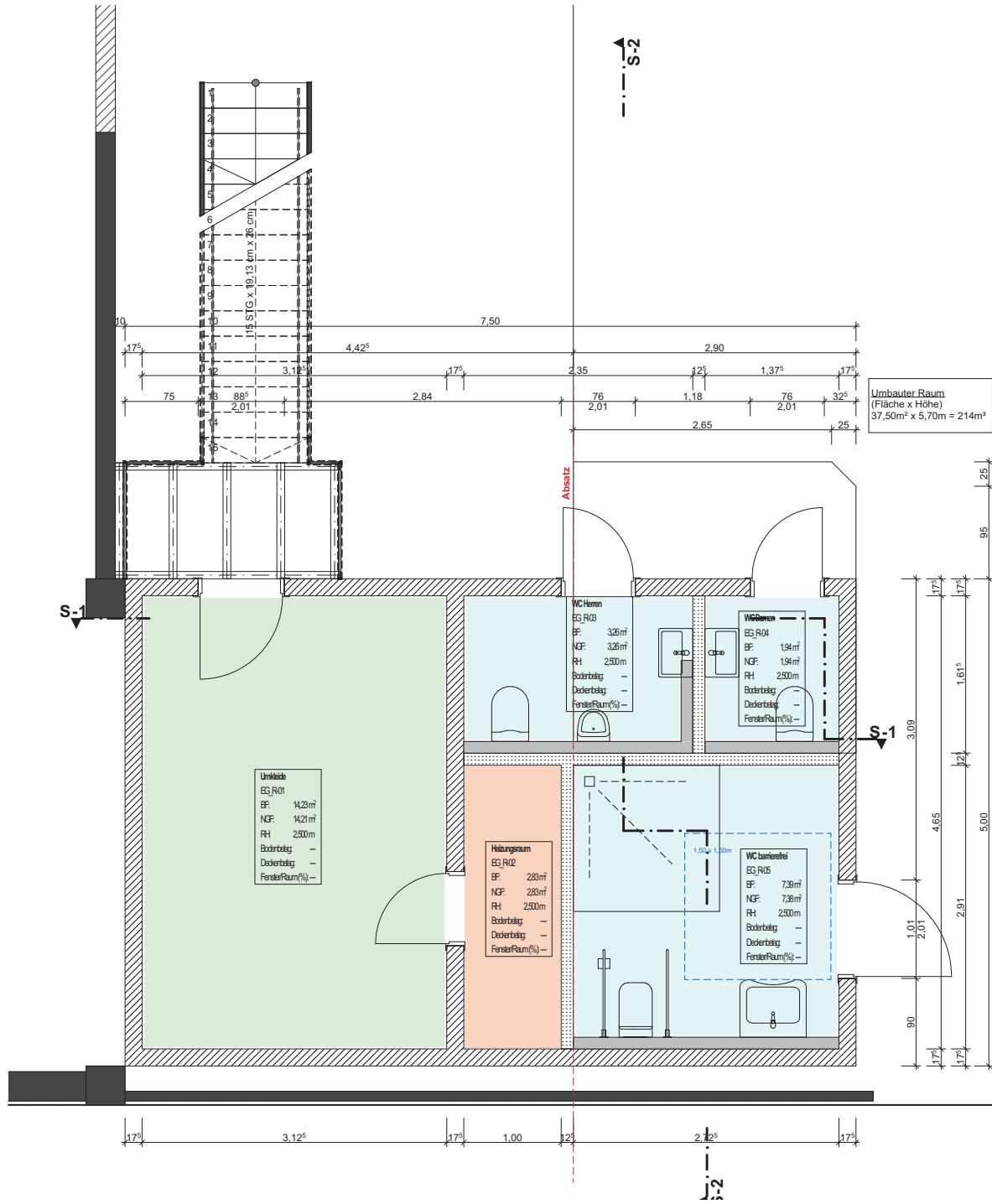
Farbton Betongrau

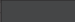



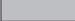
Gesamtfläche 37,5 m<sup>2</sup> pauschal

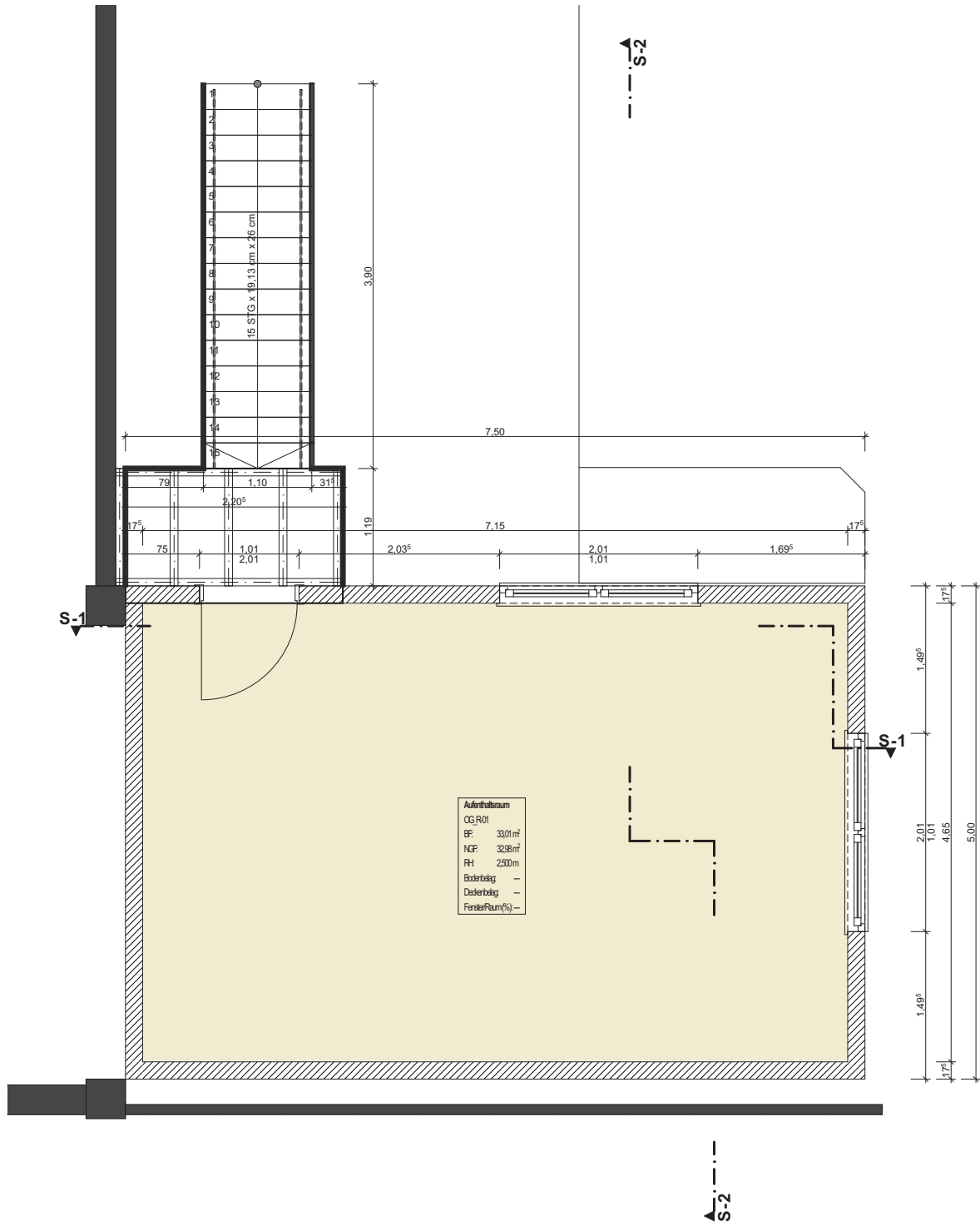
Gesamtsumme netto:



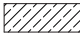
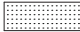

19% MwSt:

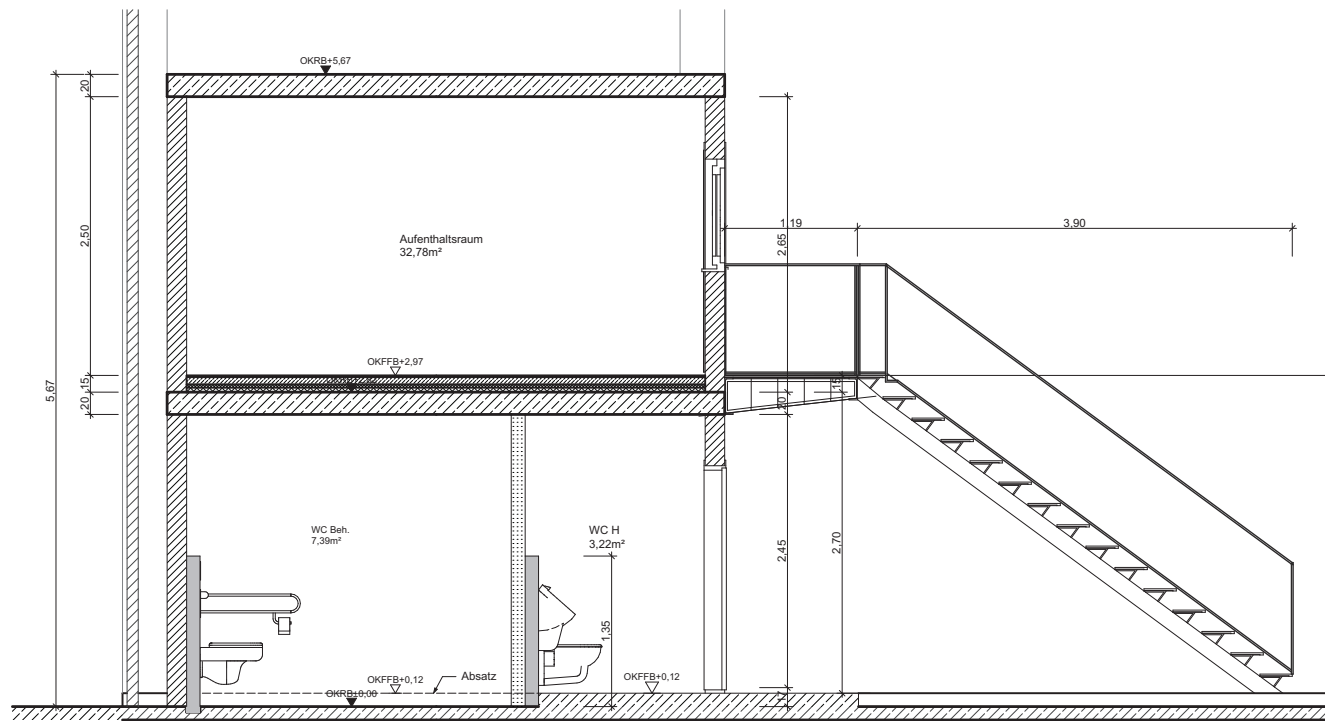
Gesamtsumme brutto:



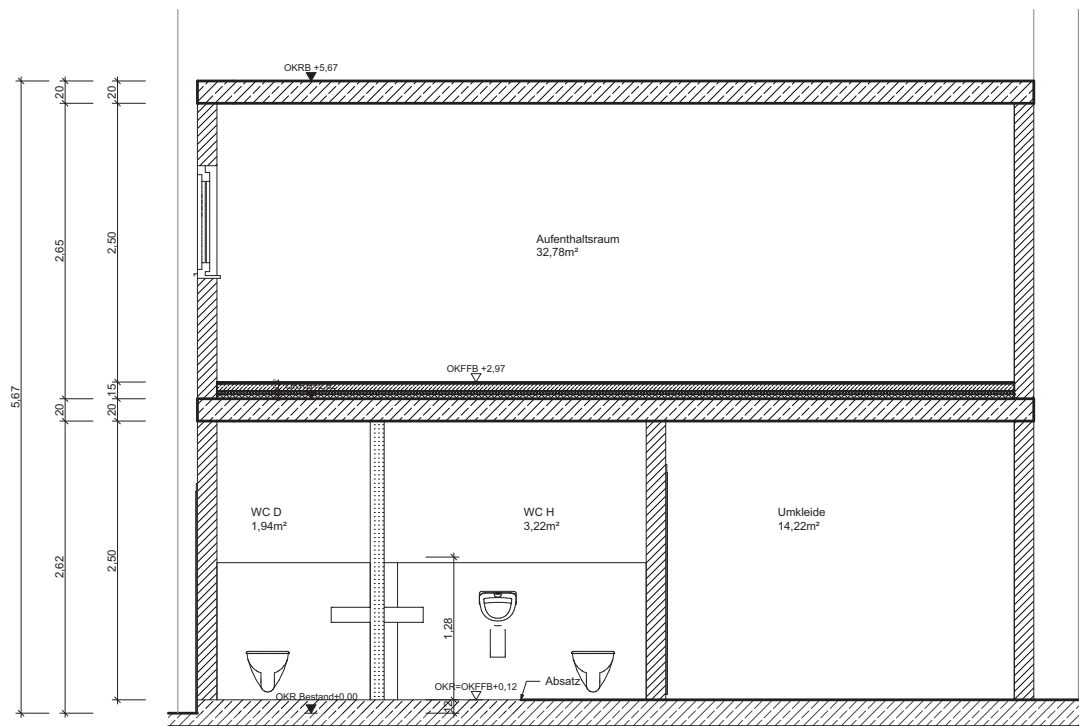
-  Bestand
-  Mauerwerk
-  Stahlbeton
-  Trockenbau
-  Vorsatzwand  
Trockenbau



-  Bestand
-  Mauerwerk
-  Stahlbeton
-  Trockenbau
-  Vorsatzwand  
Trockenbau



Schnitt B-B



Schnitt A-A